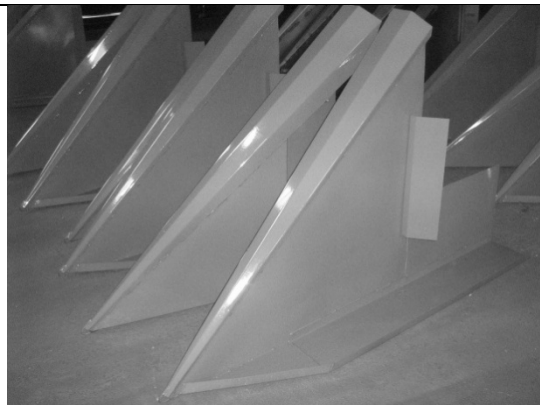


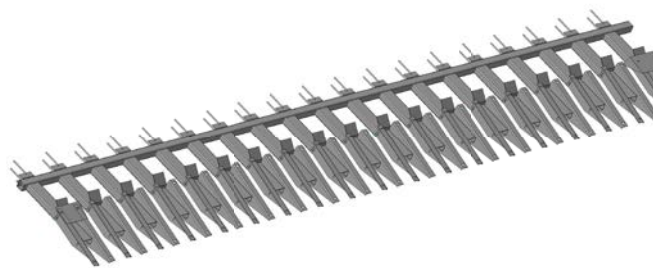


Стебlopідіймачі (ліфтери)= 23од.

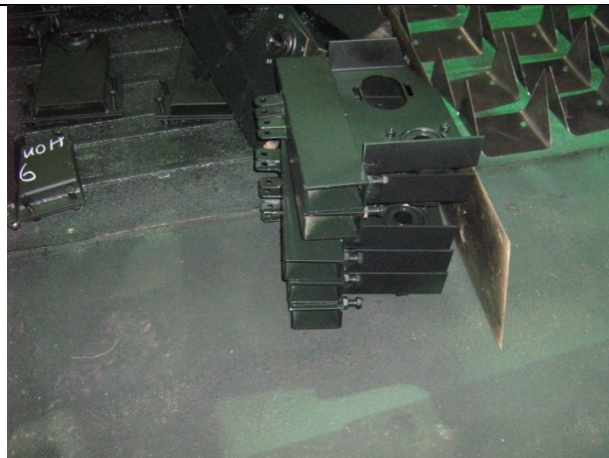


Боковини – 2 од. (ліва - 1, права – 1)

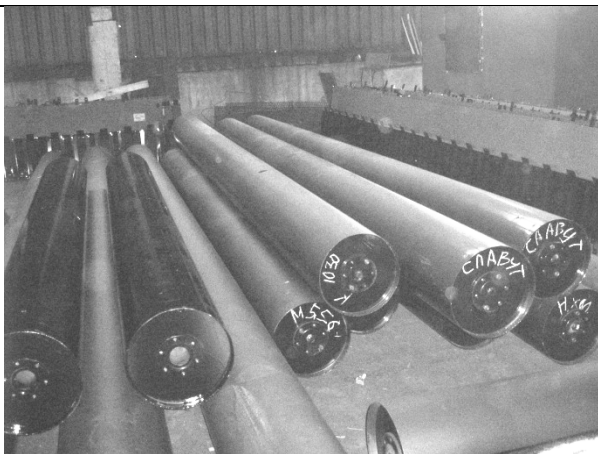
Рама (коробочки)



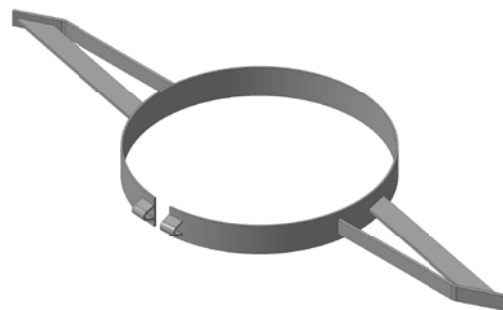
1 од.



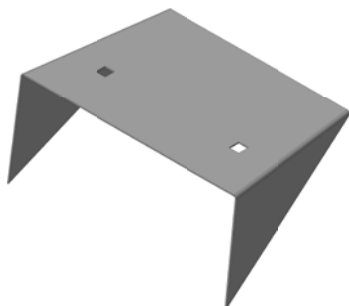
Підтримки (опори, каретки) – 2 од.



Барабан – 1 од.



Лопатки – 24 од.



Щитки (крильця) – 23 од



Стойка – 4 од.



Стяжна стрічка – 4 од.



Вітровий щиток-1од.